



# CONSOLA DE DESPACHO IP MCC 7500E

## ALCANCE EFICIENCIA EN SUS OPERACIONES

Logre mejorar la administración del flujo de información crítica y conviértase en la fuente de inteligencia para quienes más la necesitan con la Consola de Despacho IP MCC 7500E. Su diseño ultra compacto simplifica su implementación en centros de despacho donde el ahorro de espacio suele ser un factor vital. Además, la MCC 7500E ofrece conexiones Ethernet duales, lo que minimiza el riesgo de falla de conexión.

### LLÉVELA CON USTED

La Consola de Despacho IP MCC 7500E ofrece una experiencia completa de interfaz de consola dentro o fuera de su red de radio. Funciona como solución fija, de respaldo o móvil, con la funcionalidad completa de consola. Independientemente de si se trata de un evento programado o una respuesta inmediata a una emergencia, cuente con una fuente invaluable de información y obtenga resultados de alto impacto. Conéctese con socorristas vía voz, Mensaje de Texto a Grupo de Conversación y comunicación de tonos vía sistemas ASTRO® 25 troncalizados y convencionales.

#### NUEVO DISEÑO COMPACTO

UN HARDWARE QUE OCUPA CADA VEZ MENOS ESPACIO

REDUNDANCIA EN CONEXIONES ETHERNET, LO QUE AYUDA A GARANTIZAR UN ALTO NIVEL DE DISPONIBILIDAD DEL SISTEMA

### ECOSISTEMA DE APLICACIONES DE DESPACHO

La posibilidad de integrar aplicaciones de despacho de Motorola Solutions y de otros proveedores con la API de la consola MCC 7500E crea un entorno de despacho que lo ayuda a abordar las necesidades de sus socorristas.

#### Grabadores de registros certificados por Motorola Solutions

Los grabadores de registros NICE y Verint certificados por Motorola Solutions ofrecen grabación dedicada sin limitación para la consola MCC 7500E a fin de mejorar la productividad y ofrecer información útil post incidente para sus operaciones. Son las únicas soluciones de grabación que cumplen con todas las especificaciones de desempeño de Motorola Solutions requeridas para implementaciones en la red IP ASTRO 25.

#### Despacho Asistido por Computadora PremierOne™

PremierOne CAD se integra a la consola MCC 7500E para simplificar los flujos de trabajo, minimizar la cantidad de veces que se debe presionar una tecla y reducir los errores en el ingreso de datos para un despacho más eficiente. Su personal puede operar en una única interfaz y desde un solo mouse y teclado para recibir llamadas de emergencia, administrar la respuesta a un incidente y comunicar información crítica a socorristas de campo.



## Solución de Mensajería Avanzada

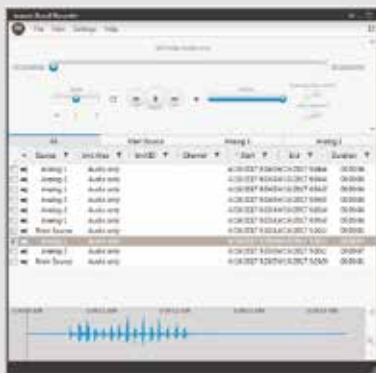
La Solución de Mensajería Avanzada (AMS) está basada en la funcionalidad de Mensajería de Texto de Grupo de Conversación de la Consola de Despacho IP MCC 7500E, mejorando aún más la capacidad de toma de decisiones de los socorristas facilitando el envío y la recepción de texto de dos vías entre despacho y usuarios en campo. En los casos en los que no sea posible implementar comunicación de voz, la Solución de Mensajería Avanzada pone la información crítica directamente en manos de socorristas vía radios portátiles o dispositivos de banda ancha.

Optimice su proceso de verificación de asistencia en sitio y obtenga la confianza que necesita para tomar decisiones críticas con una única pantalla en la que pueda visualizar el estado de todo el personal de campo. Ejecute rápidamente las órdenes de evacuación para alertar de inmediato a su equipo de cualquier cambio que pudiera suscitarse y asegúrese de que todos reciban dicha alerta.

## LA FACILIDAD DE USO CONTRIBUYE A UN SOPORTE MÁS EFECTIVO

Los socorristas no saben dónde se encuentran sus despachadores, o no les preocupa saberlo. Pero en todas y cada una de las emergencias, necesitan el mismo nivel de receptividad, que, por cierto, debe ser alto. La MCC 7500E emplea una interfaz gráfica de usuario (GUI) que viene siendo constantemente mejorada en base al feedback de los usuarios desde hace ya más de 10 años. Las mejoras van desde la elección de colores para recursos en segundo plano, botones o texto en pantalla hasta recursos de tamaño totalmente personalizable. La incesante búsqueda de la eficiencia operativa hace que sus despachadores puedan adaptarse rápidamente a un sistema completamente nuevo con una curva de aprendizaje acotada y muy poca capacitación, haciendo que se sientan verdaderamente cómodos.

El diseño personalizable de la GUI ayuda a sus despachadores a incrementar su eficiencia y productividad con flujos de trabajo especialmente diseñados para pocos "clicks", visualización de información crítica de recursos y menús contextuales con clic derecho. También sirve para alternar sin problemas entre las Consolas de Despacho IP MCC 7500E, MCC 7500 y MCC 7100, permitiendo a los despachadores ofrecer el mismo nivel de servicio en todos los casos, sin capacitación adicional.



Grabador de Llamada Instantánea Integrado Mejorado

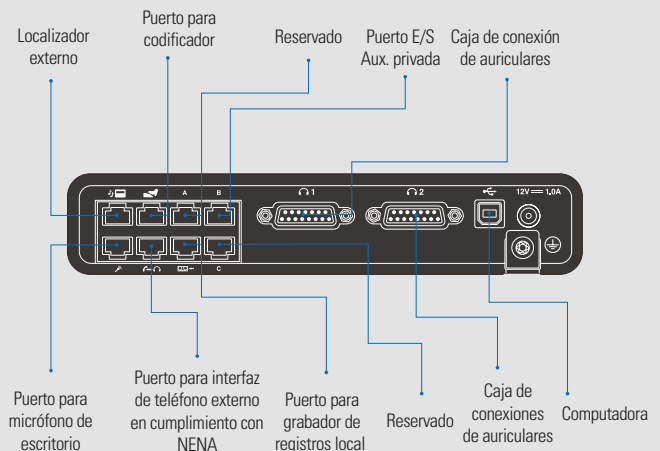
Las demás funciones están pensadas para permitir una transición sin problemas. El sistema de reproducción de llamadas instantáneo le ayuda a mantener el normal funcionamiento del área de despacho sin equipos ni instalaciones extras. Permite que los despachadores accedan al audio y a toda la información asociada de la llamada durante toda la llamada desde sus consolas de despacho. Con opciones de configuración verdaderamente flexibles, el reproductor de llamadas instantánea puede ser fácilmente personalizado para satisfacer las necesidades específicas de cada despachador. El Módulo de Interfaz de Audio (AIM) opcional facilita el uso de accesorios especialmente diseñados para despacho, que pueden utilizarse para reemplazar los accesorios USB comerciales actualmente disponibles en el mercado. Con la MCC 7500E, logrará maximizar su efectividad en la coordinación y en el aprovisionamiento de información a socorristas, desde cualquier parte.

## LA INTELIGENCIA QUE NECESITA, SIEMPRE, EN TODO MOMENTO

Los socorristas confían plenamente en sus áreas de despacho como soporte. Deben tener la certeza de que su equipo podrá ofrecerles siempre la información correcta y de que cuenta con las herramientas necesarias para una coordinación sin problemas ante una emergencia. La confiabilidad y la seguridad inherentes al sistema ASTRO 25 garantizan que socorristas y despachadores se mantengan conectados con la mejor calidad de audio de su clase. Se cuenta con conexiones Ethernet redundantes que brindan a los despachadores acceso ininterrumpido a sus consolas de despacho, aun en casos de falla de los switches LAN de la red IP. Para poder estar tranquilo sabiendo que la información correcta siempre se transmitirá exitosamente, confíe en las capacidades de priorización de voz y enrutamiento de audio inteligente de la Consola IP MCC 7500E en sus puestos de despacho. Además, el sondeo continuo de enlace y recursos brinda a despachadores la confianza de saber que, una vez conectados, permanecerán conectados en todo momento.

## POTENCIE SU SISTEMA, NO SUS COSTOS

Si su organismo de seguridad pública es como la mayoría de los demás, seguramente cuente con un presupuesto ajustado.





Adapte la Consola IP MCC 7500E según sus necesidades específicas gracias a su interfaz de usuario personalizable.

La consola MCC 7500E es una solución rentable, completamente basada en software. Opciones de implementación flexibles que minimizan los requerimientos de espacio físico y administración de sistema que no requiere conocimientos especiales de hardware. Nuevas funcionalidades y ampliación de capacidades vía actualizaciones de Software desde un único punto de actualización centralizado. Esto minimiza el tiempo, el gasto y las molestias asociados a la ampliación o administración de su sistema.

Se adapta a las necesidades de su organización de hoy y de mañana con capacidad licenciada de hasta 15, 30, 45, 60, 100 o 160 Recursos de Radio. Implemente la consola MCC 7500E de manera gradual con interoperación con la MCC 7500 para una instalación aún más flexible.

## COMPONENTES DE LA SOLUCIÓN

### Puestos de Consola MCC 7500E

La consola MCC 7500E se conecta directamente con la red de transporte IP del sistema de radio sin gateways ni cajas de interfaz. Tanto la encriptación como la codificación de voz son ejecutadas en cada uno de los puestos de operador basados en software. Las consolas MCC 7500E funcionan como componentes integrados de todo el sistema de radio sin electrónica centralizada adicional.

El puesto de consola MCC 7500E puede estar compuesto por una estación de trabajo de escritorio con solo un set de auriculares, o puede operar con una computadora de tamaño compacto y monitor con teclado, mouse, trackball, pantalla táctil, hasta 8 altavoces asignables y una amplia gama de accesorios de audio. La MCC 7500E está pensada para el área de trabajo del futuro. Con 5,84 cm (2,3") de alto, la HP Z2 Mini es ideal para operaciones de despacho en entornos de espacio limitado.

### Accesorios de Audio

Ambos accesorios de audio de misión crítica están disponibles, incluidos micrófonos tipo "cuello de cisne", interruptor de pie y caja de conexiones de auriculares. Si se desea, también pueden utilizarse accesorios USB comerciales actualmente disponibles en el mercado.

### Compatibilidad

Para usuarios de despacho que deban ejecutar tareas propias del área y otras tareas utilizando una misma computadora, se admiten las siguientes aplicaciones:

- Administrador de Configuración de Nodo K
- Solución de Mensajería Avanzada ASTRO 25
- Servidor Administrador de Alias de Consola MKM 7000
- Cliente Administrador de Alias de Consola MKM 7000
- Servidor Proxy de Consola PRX 7000
- Cliente de Visualización y Control de Selección de Mejor Señal
- Cliente de Responsabilidad de Personal
- Cliente de Mensajería de Texto PremierOne

### Licencias de Capacidad de Recursos de Radio

Hay licencias de capacidad disponibles para 15, 30, 45, 60, 100 o 160 recursos de radios.

Las licencias de capacidad son otorgadas para todo el ciclo de vida útil del producto y continúan vigentes aún si se actualiza el sistema.

### Operación Remota

Ofrece capacidad de despacho total aun fuera del área de cobertura de la red ASTRO 25. La consola MCC 7500E admite acceso controlado por firewall para un total de hasta 160 canales a la red ASTRO 25 segura desde la Red Comercial del Cliente (CEN). Para acceso remoto con un nivel de seguridad adicional, también se admite acceso vía red privada virtual (VPN) a través de la CEN.

## ESPECIFICACIONES

Compatibilidad del sistema	Sistema ASTRO® 25
Algoritmos de vocodificador admitidos	AMBE, (IMBE es compatible con AMBE), G.728 (para analógico convencional), G.711 (Telefonía)
Algoritmos de cifrado admitidos	AES (256 bits), DES-OFB, ADP (Privacidad Digital Avanzada)

### FUNCIONALIDAD DE CONSOLA DE DESPACHO IP MCC 7500E

Capacidad Asignable a Recursos de Radio	15, 30, 45, 60, 100, 160
Sesiones de audio simultáneas por consola	60
Requisitos de ancho de banda por canal	35 kbps
Sesiones de encriptación/desencriptación simultáneas por consola segura	60
Grupos de selección múltiple por consola de despacho	Hasta 16 (con hasta 20 miembros por grupo de selección múltiple)
Grupos de conexión provisional por consola de despacho	Hasta 16 (con 20 miembros por grupo de conexión provisional)

## ESPECIFICACIONES DEL MÓDULO DE INTERFAZ DE AUDIO USB

Antes de proceder al montaje y la instalación del dispositivo de Interfaz de Audio (AIM) USB, verifique que cumpla con los requerimientos ambientales necesarios para que el dispositivo funcione.

	Tipo de conector	Dispositivo
Módulo de Interfaz de Audio (AIM)	RJ45	Un micrófono tipo "cuello de cisne" (gooseneck) de escritorio, un grabador de registros local, un set de auriculares para teléfono externo, un codificador para localizador externo, un interruptor de pie, y soporte de hasta cuatro E/S Aux. privadas.
	DB15	Dos conectores para auriculares.
Dimensiones (Al x P x An)	43 mm x 133 mm x 213 mm (1,69" x 5,23" x 8,39")	
Peso	0,65 kg (1,43 lb)	
Voltaje de operación CA para fuente de alimentación AIM USB	90 VCA - 264 VCA	
Voltaje de entrada mínimo	90 VCA con 57-63 Hz	
Voltaje de entrada máximo	264 VCA con 47-53 Hz	
Voltajes de entrada típicos	115 VCA y 230 VCA	
Voltaje de operación CC para dispositivo AIM USB	12 VCC (nominal)	
Máximo consumo de energía	0,5 A a 12 VCC (6 vatios)	
Temperatura de operación	5°C (41°F) – 40°C (104°F)	
Temperatura de almacenamiento	-25°C (-13°F) – 70°C (158°F)	
Humedad relativa de operación	Humedad relativa 0% – 90% a 40°C sin condensación	
Certificaciones	CE CMM EPUF 50 EAC Seguridad CSA 60950-1-07 2011-12 UL 60950-1 2011 IEC 60950-1 2005	Emisiones e Inmunidad EMC FCC parte 15B Clase B ICES-003 EN 60950 - 1 : 2006 + A11 : 2009 + A1 : 2010 + A12: 2011 EN55022 :2010 EN55024 :2010 EN 61000-3-2:2006 +A1:2009 +A2:2009 EN 61000-3-3:2008 Eficiencia energética Eficiencia energética internacional Nivel V (fuente de alimentación AIM únicamente)



Motorola Solutions, Inc. 500 West Monroe Street, Chicago, IL 60661 EE.UU. [motorolasolutions.com/dispatch](http://motorolasolutions.com/dispatch)

MOTOROLA, MOTO, MOTOROLA SOLUTIONS y el logotipo de la M estilizada son marcas comerciales o marcas comerciales registradas de Motorola Trademark Holdings, LLC y son utilizadas bajo licencia. Todas las demás marcas comerciales pertenecen a sus respectivos propietarios. © 2018 Motorola Solutions, Inc. Todos los derechos reservados. 02-2018